



Presentazione Aziendale

Corigliano d'Otranto, 28/06/2019

Oggetto: *Presentazione societaria relativa alle capacità di Progettazione, costruzione e manutenzione ordinaria e straordinaria di macchine, impianti ed attrezzature industriali nei settori della metalmeccanica e dell'aeronautica; nello specifico Progettazione, costruzione, calibrazione e manutenzione ordinaria e straordinaria su Banchi.*

Egr. Responsabili Uff. Acquisti / Funzione Tecnica

1. CREDENZIALI E PERCORSO DI SVILUPPO DI PROMECC AEROSPACE

Fino a partire dall'esperienza dei fondatori dell'azienda, tecnici specializzati prima che attenti imprenditori, si sono sviluppate competenze nell'ideazione e realizzazione di progetti a supporto delle operazioni di lavorazione meccanica, propensione che si è concretizzata diversi anni fa nel passaggio dalla Pro.Mecc ditta individuale a Promecc Aerospace s.r.l., nel momento in cui la stessa ha avviato al proprio interno uno staff specializzato alla costruzione e marcatura CE di macchine.



Presentazione Aziendale

Progettazione, realizzazione e/o manutenzione ordinaria e straordinaria di Banchi prova.

La decennale esperienza nel settore **SISTEMI PER TESTING** ha portato la Promecc Aerospace S.r.l. a poter offrire ai potenziali clienti svariati servizi; nello specifico:

a) Per chi è già in possesso di un banco prova:

- Aggiornamento del banco prova esistente;
- Revisione meccaniche;
- Revisioni elettriche;
- Revisioni elettroniche;
- Implementazione di sistemi di acquisizione adeguati alle più svariate esigenze.
- Calibrazione strumentazione.

b) Per chi deve realizzare una Sala Prova per eseguire Testing su motori:

- Studio, progettazione e costruzione di nuovi banchi prova;
- Fornitura completa di sistemi di acquisizione;
- Allestimenti completi con formula “CHIAVI IN MANO”.

Tutte le attività progettuali ed esecutive vengono svolte in conformità alle normative tecniche e legislazioni vigenti in materia di sicurezza sul lavoro (D.Lgs. 81/08 e s.m.i.) e di Certificazione di Prodotto (vedi Direttiva Macchine 2006/42/CE e D.Lgs. 17/10 e Direttive armonizzate recepite tra cui Direttiva Bassa Tensione e Compatibilità elettromagnetica). Nell’ambito impiantistico possiamo vantare l’iscrizione presso l’albo tecnologico della Camera di Commercio, che ci qualifica per la



Presentazione Aziendale

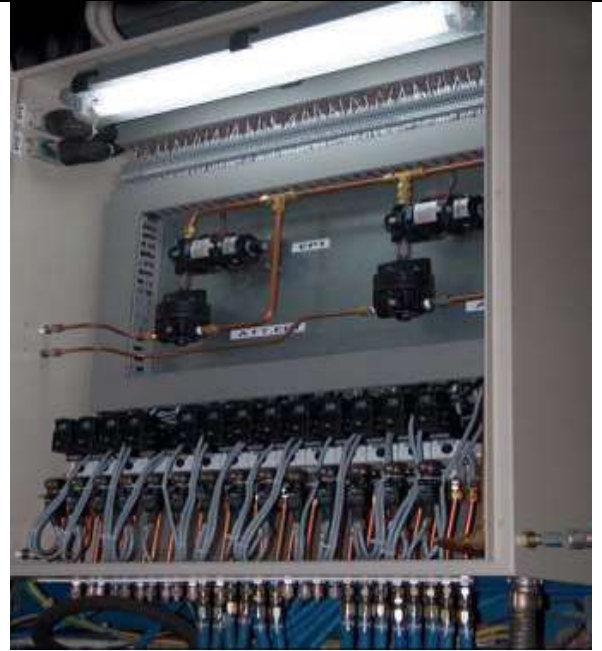
realizzazione di tutti gli impianti ai sensi del D.Lg. 37/08, partendo da quelli elettrici fino a quelli di sollevamento.

La professionalità e l'affidabilità della Promecc Aerospace s.r.l nel settore per *Sistemi per Testing* nasce dall'esperienza maturata per aziende multinazionali operanti nell'ambito dello sviluppo , industrializzazione e costruzione di prodotti e processi, revisioni per i settori aeronautico, movimento terra e Automotive, tra cui annoveriamo:

- **GE-AVIO S.r.l** AERONAUTICA (Brindisi, Pomigliano e Torino)
- **AGUSTA Westland** AERONAUTICA (Sede di Brindisi)
- **ALENIA AERMACCHI** AERONAUTICA (Venegono Sup.re - Varese)
- **ELASIS** AUTOMOTIVE (Sede di Pomigliano D'Arco)
- **CNH** (Case New Holland) MOVIMENTO TERRA (Sedi di Lecce e Mantova)
- **ASE S.r.l.** ELETTRONICA E TELECOMUNICAZIONI (Firenze)
- **Leonardo Sistemi S.r.l.** ELETTRONICA, STRUMENTAZIONE, TESTING (Roma)
- **THALES S.p.a.** ELETTRONICA E TELECOMUNICAZIONI (Firenze)
- **CEDAD (Centro di datazione Diagnostica)** UNIVERSITÀ DEL SALENTO
- **AERONAUTICA MILITARE**
- **UNIVERSITA' DI FIRENZE**
- **SALVER s.p.a.**

Di seguito sono riportate alcune foto relative a lavori eseguiti nel settore dei sistemi di testing per i nostri principali clienti.

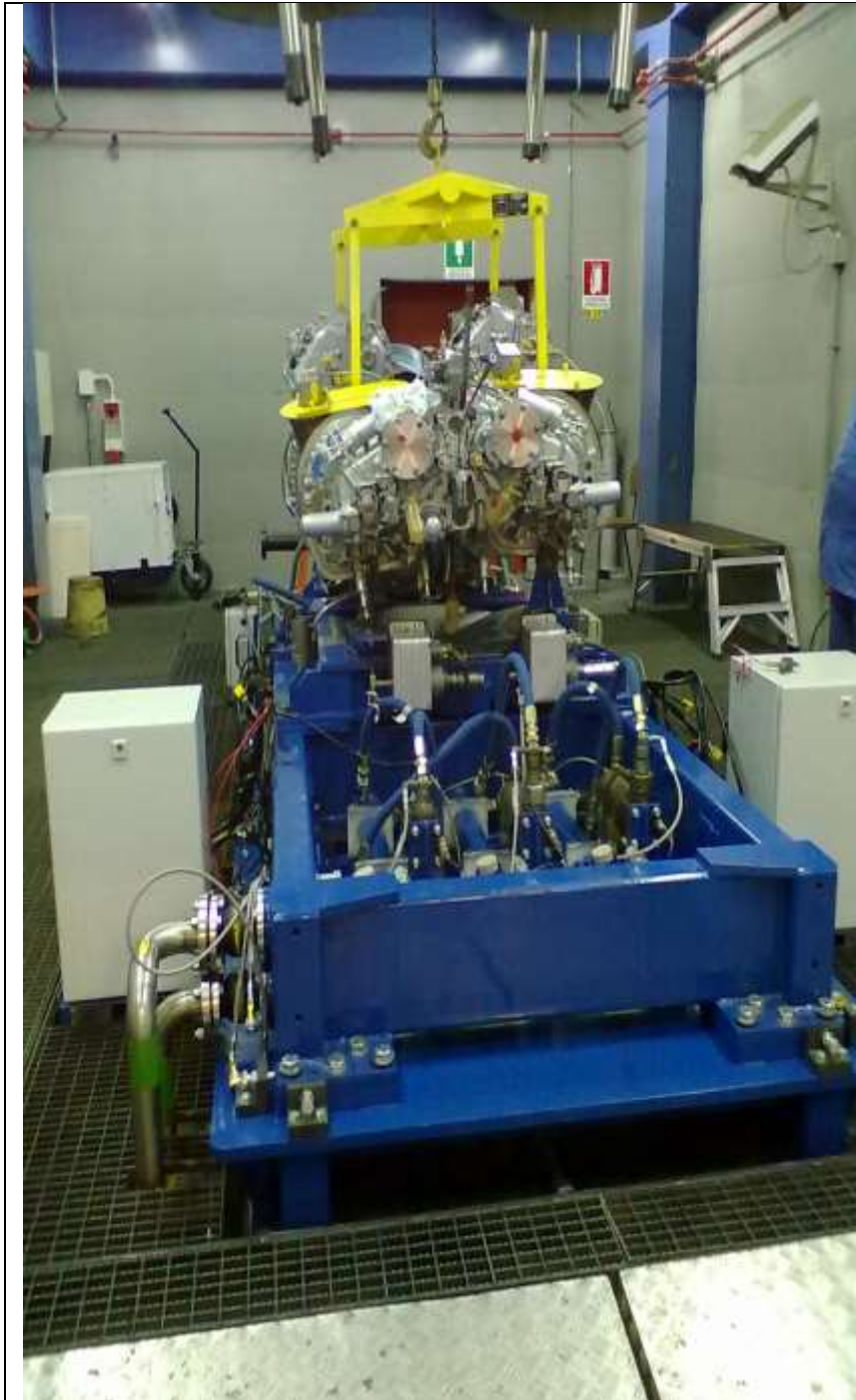
Progettazione e realizzazione quadri per impianti Cella Prova.



Progettazione e realizzazione impianti complessi



Progettazione e realizzazione banchi prova con fornitura “*chiavi in mano*”



Allestimenti, attrezzature e impianti di vario genere per l'applicazione di Turbine nelle Sale Prova Motore.

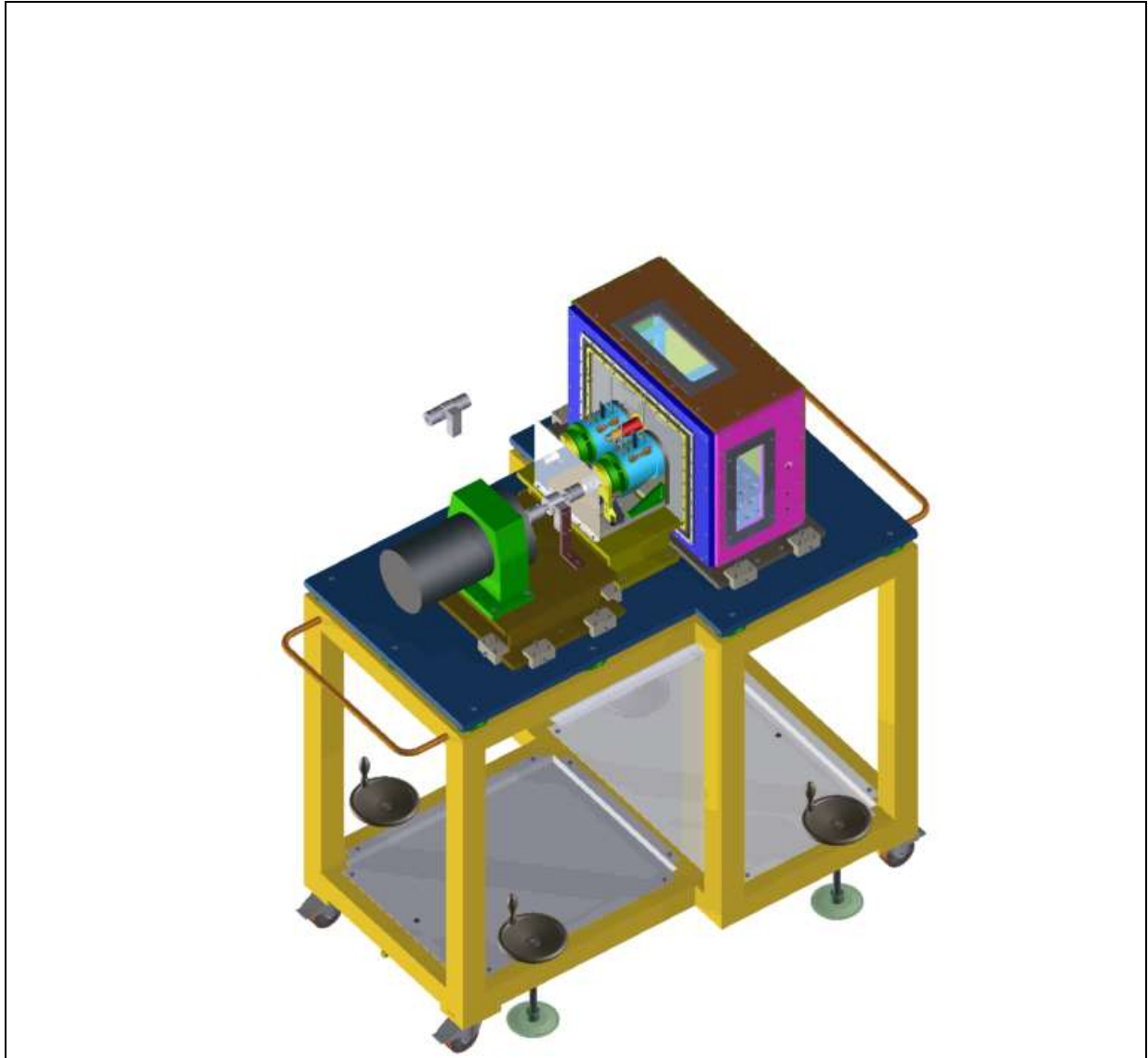


Progettazione e realizzazione PLC

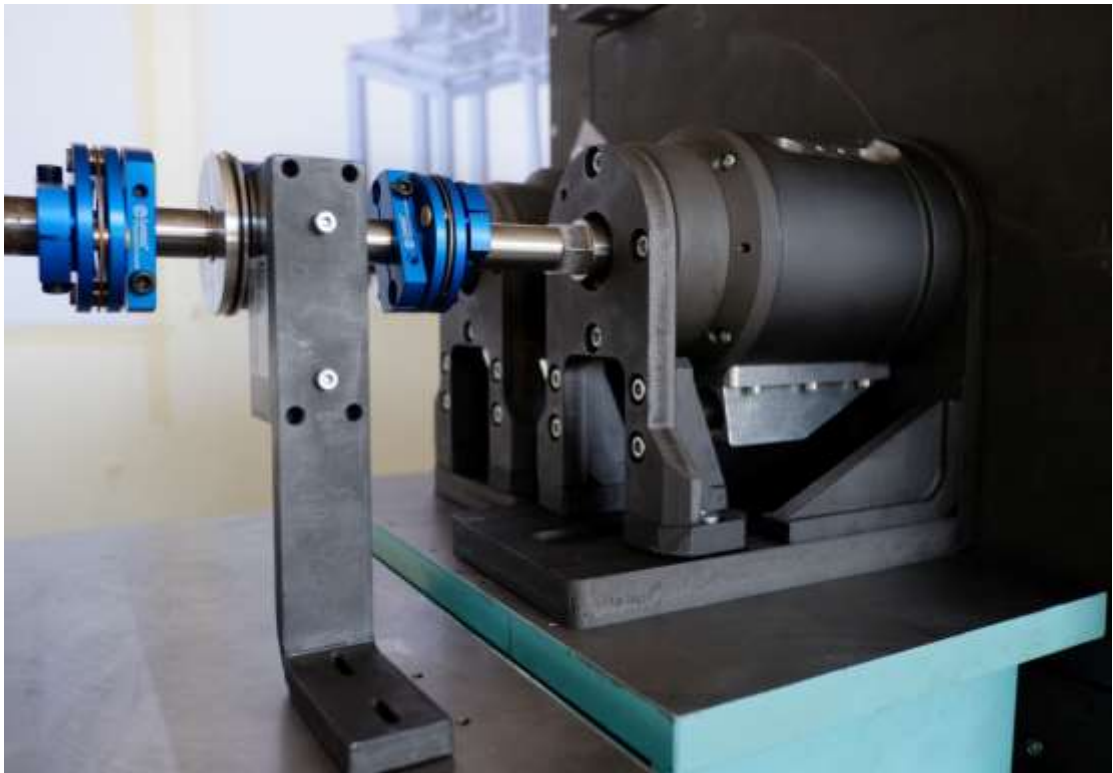


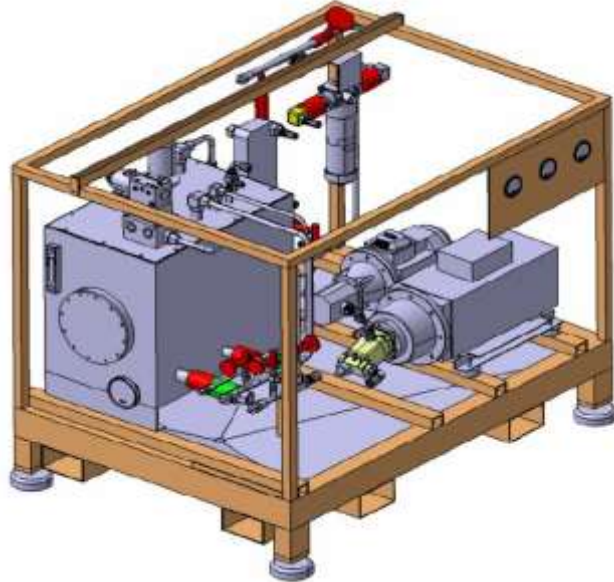
Banchi Prova Aeronautici

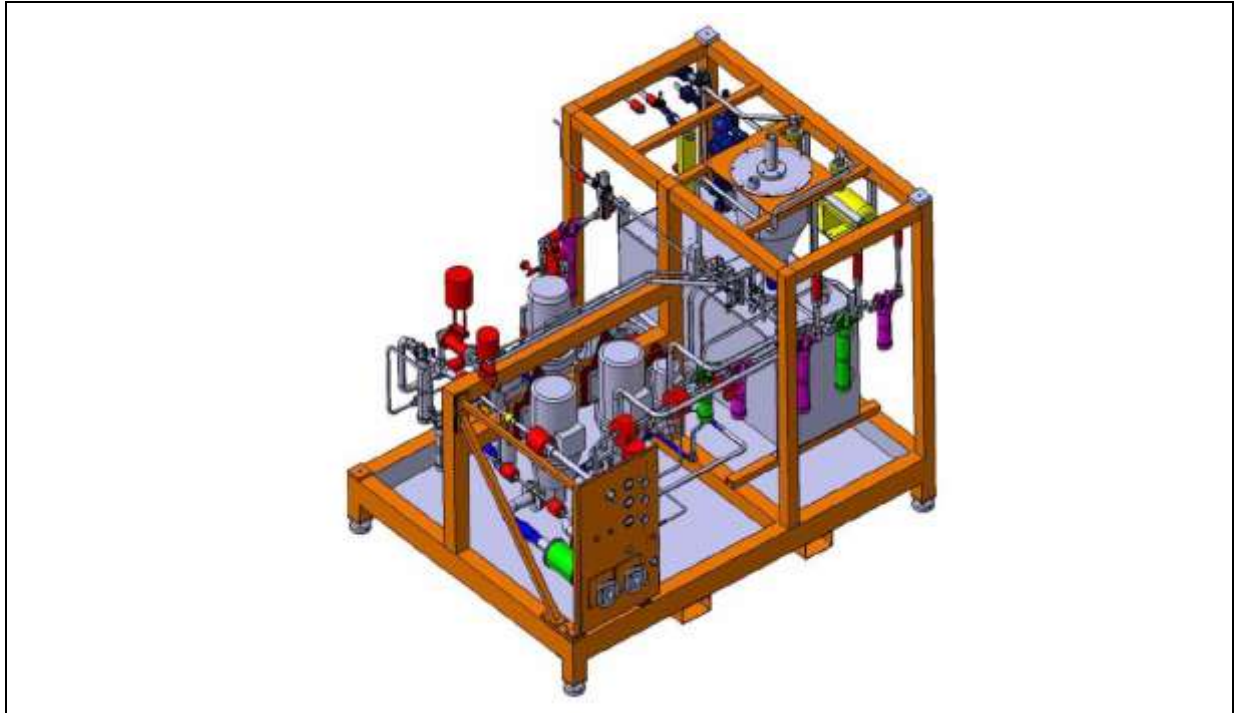


















Presentazione Aziendale

POTENZIALITA' FUTURE DI COLLABORAZIONE

La ns competitività deriva senz'altro, come anticipato, dalla disponibilità di risorse umane e strumentali altamente competenti ed esperienziate, flessibili e modernamente organizzate, ma anche fortemente motivate e sostenute dalla passione che da sempre ci contraddistingue e che ci ha permesso di crescere costantemente. In particolare, in termini di competenze, ci preme ricordare le seguenti professionalità interne:

-Ingegneri del settore aeronautico, della meccanica e dell'impiantistica industriale, anche abilitati all'esercizio della professione per tutti i settori previsti;

- Periti industriali esperienziati nell'ambito della meccanica e dell'impiantistica;

- Operatori con esperienza anche quarantennale nell'elettricità, elettrotecnica ed elettromeccanicapiù in generale, che hanno maturato specializzazione nel corso della propria carriera proprio a servizio di impianti industriali e macchine utensili di varia natura e dalle molteplici applicazioni.

Certi di averVi fatto cosa gradita, restiamo a completa disposizione per approfondire quanto da Voi ritenuto necessario al fine di rendere evidenti le ns caratteristiche e competenze nel settore dei Sistemi di Testing (nello specifico manutenzione ordinaria e straordinaria di banchi prova) rendendoci fin d'ora disponibili per un incontro presso di Voi e ovviamente invitandoVi altresì, ove ritenuto utile dei Vs tecnici, presso le ns strutture di Corigliano D'Otranto per illustrare le ns attrezzature e possibilità.

Cogliamo l'occasione per porgere cordiali saluti

***La Direzione Commerciale
PROMECC AEROSPACE S.R.L.***